



Loewe **stellar**

Der Craft-Design TV mit Loewe dual channel dr+

Leistungsstarkes OLED-Modul, entworfen, konstruiert und gefertigt von Loewe in Kronach
 Zweikanal-System mit doppeltem Dreifachtuner und SSD für Multi-View und Multi-Recording
 Volle Unterstützung von 4x HDMI 2.1 und Ultra HD @ 144 Hz VRR für High-Speed-Gaming
 Große Auswahl an smarten Streaming-Apps und VOD-Diensten mit Tizen OS
 Leistungsstarke integrierte Soundbar für hervorragende Klangqualität
 Optionale ultraflache Wandhalterung oder motorisierter Bodenstandfuß
 Eindrucksvolles Design mit massiven Materialien, Loewe magic.light und magic.motion



LOEWE. wurde 1923 von den Gebrüdern Loewe als Radio Frequenz GmbH in Berlin gegründet.
 Auch heute designen, entwickeln und produzieren wir Unterhaltungselektronik – Made in Germany.

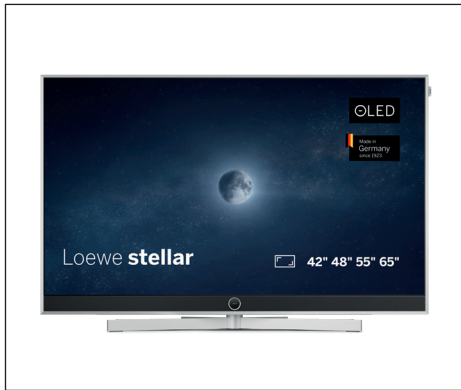
Datenblatt
 Loewe **stellar**
 März 2025

LOEWE.
 Home of Excellence.

www.loewe.tv

Loewe stellar

Der Craft-Design TV mit Loewe dual channel dr+



OLED-Modul Made by Loewe

Die neueste Generation und Technologie der OLED Open Cell mit Master Black Polarizer bieten höchste Helligkeit, sattes Schwarz und unvergleichliche Bild-Performance in Ultra HD-Auflösung.

Das OLED-Modul ist von Loewe entwickelt und maßgeschneidert mit Alu-Compound Back-Forming, massivem Alurahmen und einer Rückwand aus Echtbeton oder Aluminium.

In unserem Werk kalibriert und mit HDR 10+ Adaptive ausgestattet, erfüllen diese Displays alle relevanten Bild- und Farbnormen für eine perfekt natürliche und beeindruckende Wiedergabe von Filmen, TV und Games.



Loewe dual channel dr+

Ausgestattet mit einem Zweikanal-Chassis, doppeltem Dreifach-Tuner und einer großen SSD, bietet das Loewe dr+ system vielfältige Komfort-Funktionen für Multi-View und Multi-Recording, von EPG-Aufnahmen bis zu spontanem Timeshift.

Die Empfänger für DVB-T2/C/S2 HD und ein leicht zugänglicher CI-Schacht unterstützen verschiedene Bild-in-Bild- und Aufzeichnungen-Szenarien.

Das Solid State Drive ist ideal für große Video-Daten und dabei energieeffizient, extrem schnell und absolut geräuschlos.



Tizen OS

Das premium Tizen OS Version 8 ist ein sehr komfortables und schnelles Smart-Betriebssystem. Der App Store bietet eine besonders große Auswahl an smarten Apps und VoD-Diensten, wie z.B. Netflix, Disney+ und mehr.

Das System ist außerdem kompatibel mit vielen Netzwerkstandards: Die Unterstützung von dlna, Miracast und weiteren ermöglichen das komfortable Teilen von Inhalten und die Steuerung über das Heimnetzwerk.

Flexible Anschlussmöglichkeiten mit HDMI 2.1 samt Ultra HD @ 144 Hz VRR sorgt für volle Unterstützung neuester Spiele-Konsolen an allen vier HDMI-Inputs.



Integrierte Soundbar mit Loewe magic.light

Hinter einem Hochglanz-Schwarz lackierten Metall-Lautsprechergitter strahlt eine beeindruckende 80-Watt-Soundbar direkt nach vorne ab.

Der Loewe signature.ring und das Loewe magic.light sorgt für eine dezente Animation beim Ein- und Ausschalten und eine stimmungsvolle Beleuchtung beim Filmschauen. Stellen Sie es einfach jede gewünschte Farbe in verschiedenen Helligkeits- und Sättigungsstufen ein, per Knopfdruck auf der eleganten Loewe remote stellar aus Aluminium.



Design und Handwerkskunst

Anspruchsvolles, handwerklich gut gemachtes Design und clevere Konstruktionsdetails aus dem hauseigenen Loewe Design- und Innovationsstudio.

Geschaffen mit ausgesuchten echten Materialien wie einem vierseitigen, gebürsteten Vollaluminium-Rahmen, echtem Glasfaserverstärktem Beton oder Aluminium auf der Rückwand und einem drehbaren Tischfuß aus massivem Aluminium mit feiner gebürsteter Oberfläche. Die Rückwand aus Echtbeton verleiht jedem TV einen einzigartigen Fingerabdruck.

Alle Anschlüsse sind verdeckt, alle Kabel durch das integrierte Kabelmanagement plus Cover in der hellgrauen Rückwand geführt und versteckt. Solide VESA-Dome erlauben eine Wandmontage.



Ausgefeilte Aufstellösungen

Loewe magic.motion dreht das Display auf dem optionalen Loewe floor stand motor stellar per Tastendruck auf der Fernbedienung um bis zu 45° nach links oder rechts - absolut geräuschlos und sanft.

Natürlich ist auch dieser Standfuß aus massivem Alu und mit feinem Hairline-Finish gefertigt. Der optionale Loewe floor2ceiling stand schafft eine spektakuläre, frei schwebende 360° Anmutung und der optionale Loewe wall mount stellar ermöglicht eine besonders flache Montage.

Loewe stellar

Der Craft-Design TV mit Loewe dual channel dr+

Auszeichnungen



“Das TV-Modell stellar glänzt mit neuester Displaytechnologie, leistungsstarker Hardware und neuer Designsprache, die einen OLED-TV in eine neue Dimension heben.”

International Forum Design, Frühjahr 2024, über Loewe stellar
iF DESIGN AWARD 2024



reddot winner 2024

“Der Loewe stellar ist ein OLED-Fernseher, der dank des modularen Aufbaus seines Displaymoduls eine Vielzahl von Möglichkeiten für Materialkombinationen bietet.”

Red Dot, Frühjahr 2024, über Loewe stellar
reddot winner 2024



“Der Loewe stellar verfügt über einen außergewöhnlichen Look mit perfektem 360-Grad-Design, durchgängig und unverwechselbar für alle Display-Größen.”

audiovision Magazin, Ausgabe 10/2024, über Loewe stellar
BESTES DESIGN



“Ihr anspruchsvolles Design mit ausgesuchten Materialien und magischen Momenten aus Licht und Bewegung machen sie zu optischen Highlights in jeder Umgebung.”

Satvision Magazin, Ausgabe 01/2025, über Loewe stellar
SATVISION DESIGN AWARD



“Geschmiedet für die Ewigkeit: Mit dem stellar setzt Loewe aktuelle Techniktrends gekonnt um: Klassische TV-Tugenden, eine integrierte SSD, ein leistungsstarkes Panel und ein außergewöhnliches Gehäusedesign machen aus diesem Fernseher ein echtes Design- und Technikstatement.”

HDTV Magazin, Ausgabe 1/2025, über Loewe stellar 65 dr+
Testergebnis: AUSGEZEICHNET
Prädikate: Highlight | Heimkino-Tipp | Gaming-Tipp | Design-Innovation



“Kommt dir nicht irgendein Fernseher ins Haus und hast du eine Vorliebe fürs Besondere, für extravagantes Design und für moderne Technik, kommt all das bei den stellar-Modellen zusammen.”

Euronics Trendblog, 10.02.2025, über Loewe stellar

Loewe stellar

Der Craft-Design TV mit Loewe dual channel dr+

Auszeichnungen



“Von der Konzeption des Designs, über die Entwicklung von Hard- und Software bis hin zu Konstruktion, Prototypenbau und Endmontage der stellar-TV-Modelle erfolgen alle Entwicklungsschritte bei Loewe in Kronach.”

audiovision Magazin, Ausgabe 10/2024, über Loewe stellar 65 dr+
BESTER OLED



“Die integrierte, nach vorne abstrahlende Soundbar mit 10 Treibern, 80 Watt Gesamtmusikleistung und Dolby Atmos sitzt beim Loewe stellar hinter einem hochglanzlackierten Metallgitter und sorgt für beste Sprachverständlichkeit, eine weite Stereo-Bühne und dynamischen Film-Sound.”

audiovision Magazin, Ausgabe 10/2024, über Loewe stellar 65 dr+
BESTER TON



“Loewe stellar ist nicht nur Luxus, was sein Design angeht, sondern tut auch technisch sein Möglichstes, um einen Platz in der Hall-of-Fame der TV-Legenden zu erringen.”

connect Magazin, Ausgabe 01/2025, über Loewe stellar 65 dr+
Testergebnis: ÜBERRAGEND



“Neben dem Äußeren können auch die exzellente Bildqualität, bei der die hohe Spitzenhelligkeit und der perfekte Schwarzwert für eine dynamische Kontrastdarstellung sorgen, sowie die Ausstattung (...) überzeugen.”

Satvision Magazin, Ausgabe 02/2025, über Loewe stellar 55 dr+
Testergebnis: SEHR GUT

Guter Rat

“Made in Germany: Das Topmodell ist perfekt verarbeitet. (...) Im Loewe stellar ist nur das beste verbaut. (...) Er liefert wirklich exzellente Bilder. (...) Der hohe Preis ist durch Bestnoten in allen Kategorien gerechtfertigt.”

Guter Rat Magazin, Ausgabe 02/2025, über Loewe stellar 55 dr+
Testergebnis: SEHR GUT



“Mit dem stellar 77 dr+ hat Loewe einen in vielerlei Hinsicht außergewöhnlichen Fernseher auf den Markt gebracht, der audiovisuell und qualitativ Maßstäbe setzt.”

audiovision Magazin, 03/2025, über stellar 77 dr+
Testergebnis: SEHR GUT
Prädikate: Highlight, Referenz

Loewe stellar

Der Craft-Design TV mit Loewe dual channel dr+

TV

Loewe stellar 42-65

Lieferumfang beinhaltet TV-Set mit integrierter Soundbar und table stand stellar

stellar 65: B* x H x TP / TG = 146,8 x 94,0 x 4,7 / 27,5

stellar 55: B* x H x TP / TG = 124,9 x 81,7 x 4,7 / 27,5

stellar 48: B* x H x TP / TG = 109,3 x 72,9 x 4,7 / 19,5

stellar 42: B* x H x TP / TG = 95,8 x 65,4 x 4,7 / 19,5

table stand manuell drehbar (+ / - 45°)

■ alu brushed + concrete
■ alu brushed + alu

Modell	Artikel
stellar 65	63470
stellar 55	63469
stellar 48	63466
stellar 42	63465



Subwoofer

Loewe klang sub1

Aktiver Funk-Subwoofer
als Ergänzung zum TV



■ basalt grey klang sub1 60610

Angaben in cm: B = Breite, H = Höhe, TP = Tiefe Produkt, TG = Tiefe Gesamt. Technische Änderungen und Irrtümer vorbehalten.
* Im Bereich des seitlich angebrachten Loewe-Clips kann sich die Breite des TV-Gerätes je nach Gerätetyp um bis zu 1 cm erhöhen.

Loewe **stellar**

Der Craft-Design TV mit Loewe dual channel dr+

Aufstellösungen

Standlösungen

floor stand motor stellar

stellar 65: B* x H x TP / TG = 146,8 x 133,2 x 4,7 / 49,1

stellar 55: B* x H x TP / TG = 124,9 x 120,9 x 4,7 / 35,2

stellar 48: B* x H x TP / TG = 109,3 x 112,1 x 4,7 / 35,2

stellar 42: B* x H x TP / TG = 95,8 x 104,6 x 4,7 / 35,2

motorisch drehbar (+ / - 45°) versteckte Kabelführung

floor2ceiling stand

stellar 77: B* x H x TP / TG = tba

stellar 65: B* x H x TP / TG = 146,8 x 220-290 x 4,7 / 15,6

stellar 55: B* x H x TP / TG = 124,9 x 220-290 x 4,7 / 15,6

stellar 48: B* x H x TP / TG = 109,3 x 220-290 x 4,7 / 15,6

stellar 42: B* x H x TP / TG = 95,8 x 220-290 x 4,7 / 15,6

manuell drehbar (+ / - 110°), höhenverstellbar (220-290 cm),

versteckte Kabelführung, direkte Montage ohne Adapter

floor stand flex (2024)

stellar 77: B* x H x TP / TG = tba

stellar 65: B* x H x TP / TG = 146,8 x 129,8 x 4,7 / 54,0

stellar 55: B* x H x TP / TG = 124,9 x 117,5 x 4,7 / 54,0

stellar 48: B* x H x TP / TG = 109,3 x 108,7 x 4,7 / 54,0

stellar 42: B* x H x TP / TG = 95,8 x 101,2 x 4,7 / 54,0

manuell drehbar (+/- 45°), verdeckte Kabelführung,

mit oder ohne Träger für Zubehör-Ablage oder Soundbar

floor stand universal (2024)

stellar 65: B* x H x TP / TG = 146,8 x 133,8 x 4,7 / 52,5

stellar 55: B* x H x TP / TG = 124,9 x 121,6 x 4,7 / 52,5

stellar 48: B* x H x TP / TG = 109,3 x 112,8 x 4,7 / 52,5

stellar 42: B* x H x TP / TG = 95,8 x 105,2 x 4,7 / 52,5

manuell drehbar (+ / - 45°) versteckte Kabelführung



Angaben in cm: B = Breite, H = Höhe, TP = Tiefe Produkt, TG = Tiefe Gesamt. Technische Änderungen und Irrtümer vorbehalten.

* Im Bereich des seitlich angebrachten Loewe-Clips kann sich die Breite des TV-Gerätes je nach Gerätetyp um bis zu 1 cm erhöhen.

Loewe **stellar**

Der Craft-Design TV mit Loewe dual channel dr+

Aufstellösungen

Wandlösungen

wall mount stellar

stellar 65: B* x H x TP / TG = 146,8 x 88,8 x 4,7 / 6,5

stellar 55: B* x H x TP / TG = 124,9 x 76,5 x 4,7 / 6,5

stellar 48: B* x H x TP / TG = 109,3 x 67,7 x 4,7 / 6,5

stellar 42: B* x H x TP / TG = 95,8 x 60,2 x 4,7 / 6,5

flache und neigbare Montage

wall mount universal

stellar 65: B* x H x TP / TG = 146,8 x 88,8 x 4,7 / 9,0

stellar 55: B* x H x TP / TG = 124,9 x 76,5 x 4,7 / 9,0

stellar 48: B* x H x TP / TG = 109,3 x 67,7 x 4,7 / 9,0

stellar 42: B* x H x TP / TG = 95,8 x 60,2 x 4,7 / 9,0

neigbare Montage

wall mount slim 432

stellar 65: B* x H x TP / TG = 146,8 x 88,8 x 4,7 / 7,3

stellar 55: B* x H x TP / TG = 124,9 x 76,5 x 4,7 / 7,3

stellar 48: B* x H x TP / TG = 109,3 x 67,7 x 4,7 / 7,3

stellar 42: B* x H x TP / TG = 95,8 x 60,2 x 4,7 / 7,3

flache Montage



Angaben in cm: B = Breite, H = Höhe, TP = Tiefe Produkt, TG = Tiefe Gesamt. Technische Änderungen und Irrtümer vorbehalten.

* Im Bereich des seitlich angebrachten Loewe-Clips kann sich die Breite des TV-Gerätes je nach Gerätetyp um bis zu 1 cm erhöhen.

Loewe stellar

Der Craft-Design TV mit Loewe dual channel dr+

System-Komponenten

Loewe multi.room amp

Stereo-Verstärker für Multiroom- und Heimkino-Installationen mit insgesamt 1.200 Watt Musikleistung

Farbe

 black



Modell

multi.room amp

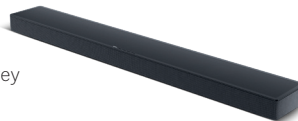
Artikel

61600

Loewe klang bar5 mr

5.1.2 Dolby Atmos Soundbar mit wireless Subwoofer und 800 Watt Musikgesamtleistung

 basalt grey




klang bar5 mr

60601

Loewe klang bar3 mr

3.1 Dolby Atmos Soundbar mit integriertem Subwoofer und 360 Watt Musikgesamtleistung

 basalt grey



klang bar3 mr

60614

Loewe klang sub5

Beliebig viele klang sub5 können mit einer klang bar3 mr oder klang bar5 mr gleichzeitig verbunden werden

 basalt grey



klang sub5

60603

Loewe klang mr5

Funk-Aktivlautsprecher mit 180 Watt für Mehrkanal-Heimkino oder für Multiroom-Audio

 basalt grey



klang mr5

60606

Loewe klang mr3

Funk-Aktivlautsprecher mit 150 Watt für Mehrkanal-Heimkino oder für Multiroom-Audio

 basalt grey




klang mr3

60605

Loewe klang mr1

Funk-Aktivlautsprecher mit 30 Watt als Rear-Surround oder für Multiroom-Audio

 basalt grey



klang mr1

60604

Loewe remote klang mr

Multifunktionale IR-Fernbedienung für Loewe klang mr und Loewe klang bar zur Steuerung aller Grundfunktionen sowie Klang-Einstellungen

 black



remote klang mr

74000

Loewe **stellar**

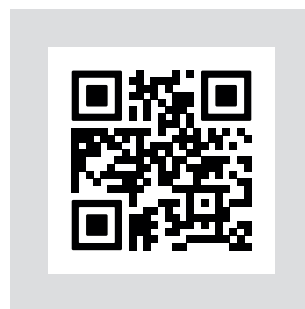
Der Craft-Design TV mit Loewe dual channel dr+

Weitere Informationen

www.loewe.tv



my Loewe app



Ihr Loewe Kontakt

Wir helfen Ihnen gerne weiter.

Unser Loewe Customer Care Center ist für Sie da:

Mo bis Fr: 09:00 - 17:00 Uhr

ccc@loewe.de | 0049 9261 99 500

Ihr Loewe Händler

Technische Daten

Loewe stellar

65 dr+
alu brushed + concrete

65 dr+
alu brushed + alu

55 dr+
alu brushed + concrete

55 dr+
alu brushed + alu

Bild	65 dr+	65 dr+	55 dr+	55 dr+
Bildschirmauflösung (Pixel)	Ultra HD (3840 x 2160)	Ultra HD (3840 x 2160)	Ultra HD (3840 x 2160)	Ultra HD (3840 x 2160)
Displaytechnologie	OLED (WRGB)	OLED (WRGB)	OLED (WRGB)	OLED (WRGB)
Bildschirmdiagonale (cm / inch) / Reaktionszeit (ms)	164 / 65 / 1	164 / 65 / 1	139 / 55 / 1	139 / 55 / 1
Panel-Helligkeit* (ca. cd/m²) / Betrachtungswinkel (h/v)	1.500 / 120°	1.500 / 120°	1.500 / 120°	1.500 / 120°
Ultra HD Scaling / Auto Dimming / Auto Kontrast / 24p	●/●/●/●	●/●/●/●	●/●/●/●	●/●/●/●
HDR (HLG / HDR10 / HDR10+ / Dolby Vision) / WCG	●/●/● (Adaptive) / — / ●	●/●/● (Adaptive) / — / ●	●/●/● (Adaptive) / — / ●	●/●/● (Adaptive) / — / ●
Empfang				
DVB-T2 / C / S2 / HD / Twin Tuner	●/●/●/●/●	●/●/●/●/●	●/●/●/●/●	●/●/●/●/●
DVB radio / DiSEqC / Unicable / Dual Channel	●/●/●/●	●/●/●/●	●/●/●/●	●/●/●/●
MPEG / MPEG2 / MPEG4 (H.264) / HEVC (H.265)	●/●/●/● (incl. H.266)	●/●/●/● (incl. H.266)	●/●/●/● (incl. H.266)	●/●/●/● (incl. H.266)
TV+ / Zattoo app / HD+ app	● (Samsung TV Plus) / ●/—	● (Samsung TV Plus) / ●/—	● (Samsung TV Plus) / ●/—	● (Samsung TV Plus) / ●/—
Ton				
Leistung (Watt Sinus / Musik) / Treiber (aktiv + passiv)	2 x 20 / 2 x 40 / 10 (6 + 4)	2 x 20 / 2 x 40 / 10 (6 + 4)	2 x 20 / 2 x 40 / 10 (6 + 4)	2 x 20 / 2 x 40 / 10 (6 + 4)
Akustisches Lautsprecherkonzept	closed bar + p. membranes	closed bar + p. membranes	closed bar + p. membranes	closed bar + p. membranes
Nach vorne / unten gerichtet / 2-Kanal Weiche	●/—/●	●/—/●	●/—/●	●/—/●
Dolby: Audio / Digital / Digital Plus / Atmos / DTS: HD	●/●/●/●/—	●/●/●/●/—	●/●/●/●/—	●/●/●/●/—
Class-D Amp / Auto Volume / EQ / Loudness	●/●/●/●	●/●/●/●	●/●/●/●	●/●/●/●
Bedienung und Apps				
Chassis / os / Sprachen (Menü, Hilfe) / App Store	SL9 / Tizen OS / 27 / ●	SL9 / Tizen OS / 27 / ●	SL9 / Tizen OS / 27 / ●	SL9 / Tizen OS / 27 / ●
my Loewe App / Smart Apps (alle: Android + iOS)	●/ SmartThings app	●/ SmartThings app	●/ SmartThings app	●/ SmartThings app
Voice control: Alexa Skills / weitere	— / Bixby voice	— / Bixby voice	— / Bixby voice	— / Bixby voice
EPG / Anzahl der Stationen in Senderlisten	●/10.000	●/10.000	●/10.000	●/10.000
Mediatext (HbbTV) / Videotext / Splitscreen	●/●/●	●/●/●	●/●/●	●/●/●
Multi View / Multi Recording	●/●	●/●	●/●	●/●
Kindersicherung / Abschaltautomatik / Timer	●/●/●	●/●/●	●/●/●	●/●/●
Software Update (via USB / Internet) / Hotel Mode	●/●/—	●/●/—	●/●/—	●/●/—
Multimedia				
Loewe dr+: Kapazität / USB-Recording / Timeshift	1 TB SSD / ○ / ●	0,5 TB SSD / ○ / ●	1 TB SSD / ○ / ●	0,5 TB SSD / ○ / ●
Media-Player / dlna-Player / Browser	●/●/●	●/●/●	●/●/●	●/●/●
YouTube / Amazon / Netflix / Disney+ / Apple tv+	●/●/●/●/—	●/●/●/●/—	●/●/●/●/—	●/●/●/●/—
Anschlüsse und Schnittstellen				
Antenne IEC / Satellit F / CI+ V1.4 ECP Slot	1 / 2 / 1	1 / 2 / 1	1 / 2 / 1	1 / 2 / 1
HDMI	4 x HDMI 2.1	4 x HDMI 2.1	4 x HDMI 2.1	4 x HDMI 2.1
HDMI UHD / ALLM / VRR	●/●/●(144 Hz)	●/●/●(144 Hz)	●/●/●(144 Hz)	●/●/●(144 Hz)
HDCP 2.2 / HDMI-CEC / ARC / eARC	●/●/●/●	●/●/●/●	●/●/●/●	●/●/●/●
USB-A: Anzahl x Strom	1 x 1,0 A, 1 x 2,0 A	1 x 1,0 A, 1 x 2,0 A	1 x 1,0 A, 1 x 2,0 A	1 x 1,0 A, 1 x 2,0 A
USB-C: Anzahl x Strom	2 x 1,0 A	2 x 1,0 A	2 x 1,0 A	2 x 1,0 A
Bluetooth / Wake on BT / Miracast / AirPlay	●/●/●/—	●/●/●/—	●/●/●/—	●/●/●/—
LAN / WLAN (Wi-Fi) / Wake on IP / DTS Play-Fi	●/●/●/—	●/●/●/—	●/●/●/—	●/●/●/—
TOSLINK / Center-In / Würfelstecker Stereo	●/—/—	●/—/—	●/—/—	●/—/—
Audio-Out Einstellung: fix / variabel / Sub (3,5 mm)	— / ●/●	— / ●/●	— / ●/●	— / ●/●
Loewe magic.light / magic.motion	●/○ (via USB-A 2,0A)	●/○ (via USB-A 2,0A)	●/○ (via USB-A 2,0A)	●/○ (via USB-A 2,0A)
Home Automation / Control4 / Crestron	● (via SmartThings) / — / —	● (via SmartThings) / — / —	● (via SmartThings) / — / —	● (via SmartThings) / — / —
Strombuchse	C17 (D type)	C17 (D type)	C7 (Euro type)	C7 (Euro type)
Energie				
EU Energieeffizienzklasse: SDR (EEI) / HDR (EEI)	E / F	E / F	E / F	E / F
EPREL Registrierungs-Nr.: https://eprel.ec.europa.eu	1977964	1977964	1977960	1977960
Netzspannung / Netzschalter / ausgeschaltet (Watt)	220-240V, 50 / 60 Hz / ●/0,0	220-240V, 50 / 60 Hz / ●/0,0	220-240V, 50 / 60 Hz / ●/0,0	220-240V, 50 / 60 Hz / ●/0,0
Energieverbrauch SDR / HDR (ca. kWh/1000h)	77 / 92	77 / 92	63 / 76	63 / 76
Leistungsaufnahme max. @ Audio 1/8 Volume (Watt)	400	400	300	300
Leistungsaufnahme Standby / Netzwerkstandby (Watt)	0,4 / 0,7	0,4 / 0,7	0,4 / 0,7	0,4 / 0,7
Abmessungen (* inkl. signature flag: ca. 1 cm)				
Gewicht (ca. kg) ohne / inkl. Standard-Aufstelllösung	21,5 / 23,7	21,5 / 23,7	17,6 / 19,8	17,6 / 19,8
B* x H x T (cm) ohne Aufstelllösung	146,8 x 88,8 x 4,7	146,8 x 88,8 x 4,7	124,9 x 76,5 x 4,7	124,9 x 76,5 x 4,7
B* x H x T (cm) inkl. table stand	146,8 x 94,0 x 27,5	146,8 x 94,0 x 27,5	124,9 x 81,7 x 27,5	124,9 x 81,7 x 27,5
VESA support / Kensington Lock	300 x 200 / ●	300 x 200 / ●	300 x 200 / ●	300 x 200 / ●
Lieferumfang				
Lautsprecher	integrated	integrated	integrated	integrated
Aufstelllösung / drehbar	table stand / ●	table stand / ●	table stand / ●	table stand / ●
Fernbedienung (inkl. Batterien)	Loewe remote stellar & mini (4x AAA)	Loewe remote stellar & mini (4x AAA)	Loewe remote stellar & mini (4x AAA)	Loewe remote stellar & mini (4x AAA)
Anleitung / Netzkabel	●/● (2,5 m, black)	●/● (2,5 m, black)	●/● (2,5 m, black)	●/● (2,5 m, black)
Sonstiges	welcome box	welcome box	welcome box	welcome box
Optionales Zubehör				
Auswahl empfohlener Aufstellösungen und Audiosysteme	floor2ceiling stand floor stand motor stellar floor stand flex floor stand universal wall mount universal wall mount slim 432 wall mount stellar multi.room amp	floor2ceiling stand floor stand motor stellar floor stand flex floor stand universal wall mount universal wall mount slim 432 wall mount stellar multi.room amp	floor2ceiling stand floor stand motor stellar floor stand flex floor stand universal wall mount universal wall mount slim 432 wall mount stellar multi.room amp	floor2ceiling stand floor stand motor stellar floor stand flex floor stand universal wall mount universal wall mount slim 432 wall mount stellar multi.room amp

● = verfügbar, ○ = optional, — = nicht verfügbar
* entsprechend Panel Spezifikation typ. Wert @ HDR 10%

Technische Änderungen, Liefermöglichkeiten, Irrtümer sowie Preisänderungen bleiben vorbehalten. Alle Produkt- und Firmennamen sind Marken™ oder eingetragene® Marken der jeweiligen Inhaber. Ihre Verwendung impliziert keine Zugehörigkeit zu diesen Unternehmen oder deren Befürwortung. Digitale Dienste und Inhalte (z.B. Apps) sowie Serverplattformen werden von Dritten bereitgestellt. Erhältlich zum Download im App Store. Nutzungsbedingungen des Dritten auf dem Gerät beachten. Die Bereitstellung, Verfügbarkeit (auch in bestimmten Gebieten), Aktualisierung und Ende der Zurverfügungstellung dieser digitalen Inhalte und Dienste auf dem Gerät sind ausschließlich der Entscheidung des Dritten vorbehalten. Einige Dienste sind zum Zeitpunkt des Kaufs dieses Produkts möglicherweise noch nicht verfügbar. Internetzugang erforderlich. Separate (zahlungspflichtige) Abonnements und/oder Mitgliedschaft erforderlich. Ultra HD- und HDR-Verfügbarkeit abhängig von Abonnementplan, Internetdienst, Gerätefunktionen und Verfügbarkeit von Inhalten.

Technische Daten

Loewe stellar

48 dr+
alu brushed + concrete

48 dr+
alu brushed + alu

42 dr+
alu brushed + concrete

42 dr+
alu brushed + alu

Bild	48 dr+	48 dr+	42 dr+	42 dr+
Bildschirmauflösung (Pixel)	Ultra HD (3840 x 2160)	Ultra HD (3840 x 2160)	Ultra HD (3840 x 2160)	Ultra HD (3840 x 2160)
Displaytechnologie	OLED (WRGB)	OLED (WRGB)	OLED (WRGB)	OLED (WRGB)
Bildschirmdiagonale (cm / inch) / Reaktionszeit (ms)	121 / 48 / 1	121 / 48 / 1	106 / 42 / 1	106 / 42 / 1
Panel-Helligkeit* (ca. cd/m²) / Betrachtungswinkel (h/v)	800 / 120°	800 / 120°	800 / 120°	800 / 120°
Ultra HD Scaling / Auto Dimming / Auto Kontrast / 24p	●/●/●/●	●/●/●/●	●/●/●/●	●/●/●/●
HDR (HLG / HDR10 / HDR10+ / Dolby Vision) / WCG	●/●/● (Adaptive) / — / ●	●/●/● (Adaptive) / — / ●	●/●/● (Adaptive) / — / ●	●/●/● (Adaptive) / — / ●
Empfang				
DVB-T2 / C / S2 / HD / Twin Tuner	●/●/●/●/●	●/●/●/●/●	●/●/●/●/●	●/●/●/●/●
DVB radio / DiSEqC / Unicable / Dual Channel	●/●/●/●	●/●/●/●	●/●/●/●	●/●/●/●
MPEG / MPEG2 / MPEG4 (H.264) / HEVC (H.265)	●/●/●/● (incl. H.266)	●/●/●/● (incl. H.266)	●/●/●/● (incl. H.266)	●/●/●/● (incl. H.266)
TV+ / Zattoo app / HD+ app	● (Samsung TV Plus) / ● / —	● (Samsung TV Plus) / ● / —	● (Samsung TV Plus) / ● / —	● (Samsung TV Plus) / ● / —
Ton				
Leistung (Watt Sinus / Musik) / Treiber (aktiv + passiv)	2 x 20 / 2 x 40 / 10 (6 + 4)	2 x 20 / 2 x 40 / 10 (6 + 4)	2 x 20 / 2 x 40 / 10 (6 + 4)	2 x 20 / 2 x 40 / 10 (6 + 4)
Akustisches Lautsprecherkonzept	closed bar + p. membranes	closed bar + p. membranes	closed bar + p. membranes	closed bar + p. membranes
Nach vorne / unten gerichtet / 2-Kanal Weiche	● / — / ●	● / — / ●	● / — / ●	● / — / ●
Dolby: Audio / Digital / Digital Plus / Atmos / DTS: HD	●/●/●/●/—	●/●/●/●/—	●/●/●/●/—	●/●/●/●/—
Class-D Amp / Auto Volume / EQ / Loudness	●/●/●/●	●/●/●/●	●/●/●/●	●/●/●/●
Bedienung und Apps				
Chassis / os / Sprachen (Menü, Hilfe) / App Store	SL9 / Tizen OS / 27 / ●	SL9 / Tizen OS / 27 / ●	SL9 / Tizen OS / 27 / ●	SL9 / Tizen OS / 27 / ●
my Loewe App / Smart Apps (alle: Android + iOS)	● / SmartThings app	● / SmartThings app	● / SmartThings app	● / SmartThings app
Voice control: Alexa Skills / weitere	— / Bixby voice	— / Bixby voice	— / Bixby voice	— / Bixby voice
EPG / Anzahl der Stationen in Senderlisten	● / 10.000	● / 10.000	● / 10.000	● / 10.000
Mediatext (HbbTV) / Videotext / Splitscreen	●/●/●	●/●/●	●/●/●	●/●/●
Multi View / Multi Recording	●/●	●/●	●/●	●/●
Kindersicherung / Abschaltautomatik / Timer	●/●/●	●/●/●	●/●/●	●/●/●
Software Update (via USB / Internet) / Hotel Mode	●/●/—	●/●/—	●/●/—	●/●/—
Multimedia				
Loewe dr+: Kapazität / USB-Recording / Timeshift	1 TB SSD / ○ / ●	0,5 TB SSD / ○ / ●	1 TB SSD / ○ / ●	0,5 TB SSD / ○ / ●
Media-Player / dlna-Player / Browser	●/●/●	●/●/●	●/●/●	●/●/●
YouTube / Amazon / Netflix / Disney+ / Apple tv+	●/●/●/●/—	●/●/●/●/—	●/●/●/●/—	●/●/●/●/—
Anschlüsse und Schnittstellen				
Antenne IEC / Satellit F / CI+ V1.4 ECP Slot	1 / 2 / 1	1 / 2 / 1	1 / 2 / 1	1 / 2 / 1
HDMI	4 x HDMI 2.1	4 x HDMI 2.1	4 x HDMI 2.1	4 x HDMI 2.1
HDMI UHD / ALLM / VRR	●/●/● (144 Hz)	●/●/● (144 Hz)	●/●/● (144 Hz)	●/●/● (144 Hz)
HDCP 2.2 / HDMI-CEC / ARC / eARC	●/●/●/●	●/●/●/●	●/●/●/●	●/●/●/●
USB-A: Anzahl x Strom	1 x 1,0 A, 1 x 2,0 A	1 x 1,0 A, 1 x 2,0 A	1 x 1,0 A, 1 x 2,0 A	1 x 1,0 A, 1 x 2,0 A
USB-C: Anzahl x Strom	2 x 1,0 A	2 x 1,0 A	2 x 1,0 A	2 x 1,0 A
Bluetooth / Wake on BT / Miracast / AirPlay	●/●/●/—	●/●/●/—	●/●/●/—	●/●/●/—
LAN / WLAN (Wi-Fi) / Wake on IP / DTS Play-Fi	●/●/●/—	●/●/●/—	●/●/●/—	●/●/●/—
TOSLINK / Center-In / Würfelstecker Stereo	● / — / —	● / — / —	● / — / —	● / — / —
Audio-Out Einstellung: fix / variabel / Sub (3,5 mm)	— / ●/●	— / ●/●	— / ●/●	— / ●/●
Loewe magic.light / magic.motion	● / ○ (via USB-A 2,0A)	● / ○ (via USB-A 2,0A)	● / ○ (via USB-A 2,0A)	● / ○ (via USB-A 2,0A)
Home Automation / Control4 / Crestron	● (via SmartThings) / — / —	● (via SmartThings) / — / —	● (via SmartThings) / — / —	● (via SmartThings) / — / —
Strombuchse	C7 (Euro type)	C7 (Euro type)	C7 (Euro type)	C7 (Euro type)
Energie				
EU Energieeffizienzklasse: SDR (EEI) / HDR (EEI)	F / G	F / G	F / G	F / G
EPREL Registrierungs-Nr.: https://eprel.ec.europa.eu	1977957	1977957	1977954	1977954
Netzspannung / Netzschalter / ausgeschaltet (Watt)	220-240V, 50 / 60 Hz / ● / 0,0	220-240V, 50 / 60 Hz / ● / 0,0	220-240V, 50 / 60 Hz / ● / 0,0	220-240V, 50 / 60 Hz / ● / 0,0
Energieverbrauch SDR / HDR (ca. kWh/1000h)	52 / 63	52 / 63	47 / 54	47 / 54
Leistungsaufnahme max. @ Audio 1/8 Volume (Watt)	200	200	170	170
Leistungsaufnahme Standby / Netzwerkstandby (Watt)	0,4 / 0,7	0,4 / 0,7	0,4 / 0,7	0,4 / 0,7
Abmessungen (* inkl. signature flag: ca. 1 cm)				
Gewicht (ca. kg) ohne / inkl. Standard-Aufstelllösung	13,9 / 15,8	13,9 / 15,8	12,0 / 13,9	12,0 / 13,9
B* x H x T (cm) ohne Aufstelllösung	109,3 x 67,7 x 4,7	109,3 x 67,7 x 4,7	95,8 x 60,2 x 4,7	95,8 x 60,2 x 4,7
B* x H x T (cm) inkl. table stand	109,3 x 72,9 x 19,5	109,3 x 72,9 x 19,5	95,8 x 65,4 x 19,5	95,8 x 65,4 x 19,5
VESA support / Kensington Lock	300 x 200 / ●	300 x 200 / ●	300 x 200 / ●	300 x 200 / ●
Lieferumfang				
Lautsprecher	integrated	integrated	integrated	integrated
Aufstelllösung / drehbar	table stand / ●	table stand / ●	table stand / ●	table stand / ●
Fernbedienung (inkl. Batterien)	Loewe remote stellar & mini (4x AAA)	Loewe remote stellar & mini (4x AAA)	Loewe remote stellar & mini (4x AAA)	Loewe remote stellar & mini (4x AAA)
Anleitung / Netzkabel	●/● (2,5 m, black)	●/● (2,5 m, black)	●/● (2,5 m, black)	●/● (2,5 m, black)
Sonstiges	welcome box	welcome box	welcome box	welcome box
Optionales Zubehör				
Auswahl empfohlener Aufstellösungen und Audiosysteme	floor2ceiling stand floor stand motor stellar floor stand flex floor stand universal wall mount universal wall mount slim 432 wall mount stellar multi.room amp	floor2ceiling stand floor stand motor stellar floor stand flex floor stand universal wall mount universal wall mount slim 432 wall mount stellar multi.room amp	floor2ceiling stand floor stand motor stellar floor stand flex floor stand universal wall mount universal wall mount slim 432 wall mount stellar multi.room amp	floor2ceiling stand floor stand motor stellar floor stand flex floor stand universal wall mount universal wall mount slim 432 wall mount stellar multi.room amp

● = verfügbar, ○ = optional, — = nicht verfügbar
* entsprechend Panel Spezifikation typ. Wert @ HDR 10%

Technische Änderungen, Liefermöglichkeiten, Irrtümer sowie Preisänderungen bleiben vorbehalten. Alle Produkt- und Firmennamen sind Marken™ oder eingetragene® Marken der jeweiligen Inhaber. Ihre Verwendung impliziert keine Zugehörigkeit zu diesen Unternehmen oder deren Befürwortung. Digitale Dienste und Inhalte (z.B. Apps) sowie Serverplattformen werden von Dritten bereitgestellt. Erhältlich zum Download im App Store. Nutzungsbedingungen des Dritten auf dem Gerät beachten. Die Bereitstellung, Verfügbarkeit (auch in bestimmten Gebieten), Aktualisierung und Ende der Zurverfügungstellung dieser digitalen Inhalte und Dienste auf dem Gerät sind ausschließlich der Entscheidung des Dritten vorbehalten. Einige Dienste sind zum Zeitpunkt des Kaufs dieses Produkts möglicherweise noch nicht verfügbar. Internetzugang erforderlich. Separate (zahlungspflichtige) Abonnements und/oder Mitgliedschaft erforderlich. Ultra HD- und HDR-Verfügbarkeit abhängig von Abonnementplan, Internetdienst, Gerätefunktionen und Verfügbarkeit von Inhalten.